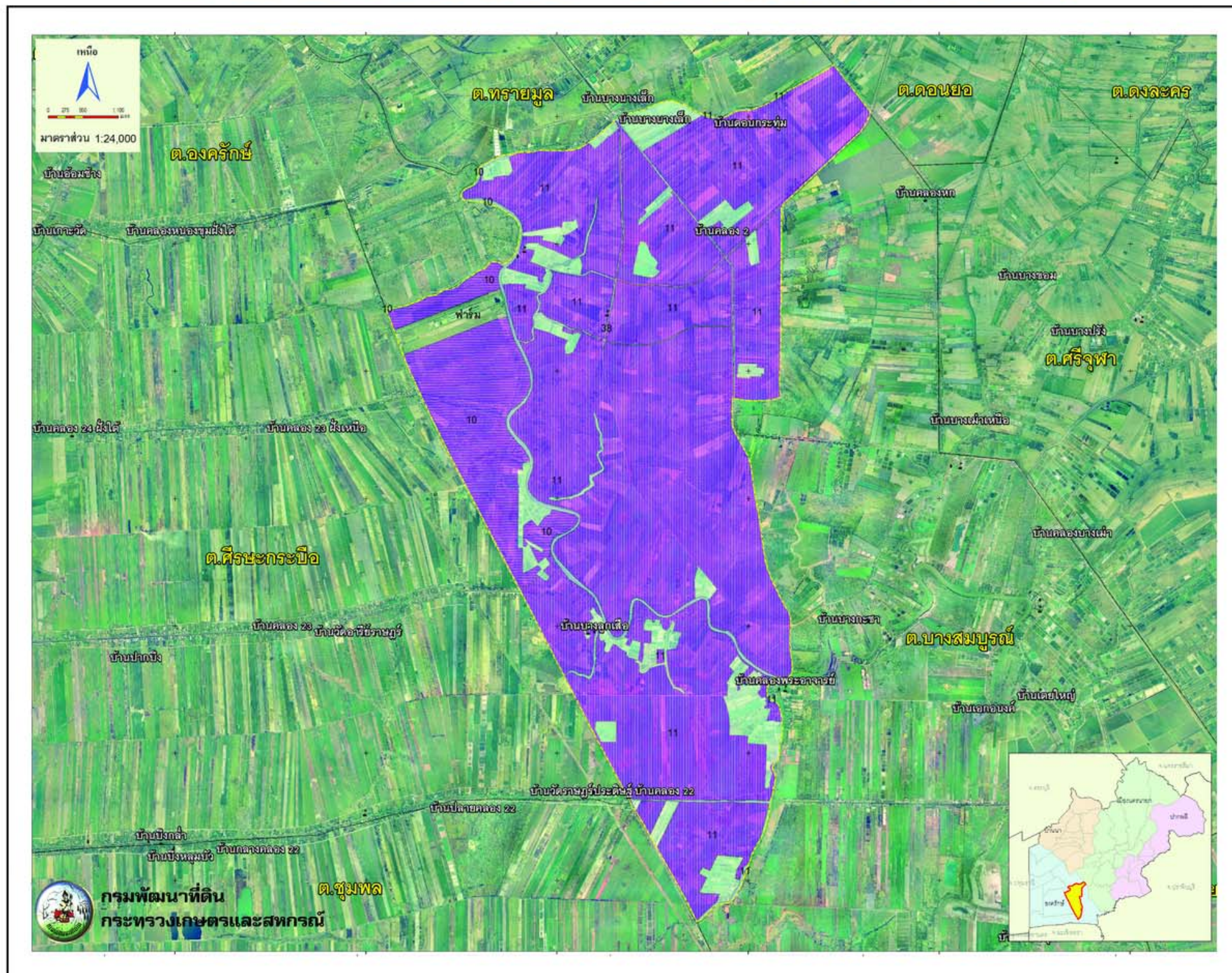


แผนที่คำแนะนำการจัดการดิน ตำบลบางลูกเสือ อำเภอองครักษ์ จังหวัดนครนายก



หน่วย	ชนิดพืช	ค่าวิเคราะห์ดิน	การจัดการดิน	การจัดการปุ๋ยเคมี
10	ข้าว	pH = 4.21 OM = 2.89 P = 8.44 K = 126.75	ดินเปรี้ยวจัดดิน ไร่ใช้วัสดุปูน 1-2 ตัน/ไร่ ใส่ปุ๋ยอินทรีย์ 1.5-2 ตัน/ไร่ โดกลบตอซังหรือโดกลบพืชปุ๋ยสด	รองพื้นใช้สัดส่วน 12-12-0 อัตรา 25 กก./ไร่ ปุ๋ยแต่งหน้าสูตร 46-0-0 อัตรา 7 กก./ไร่
10	ข้าวโพด	pH = 4.21 OM = 2.89 P = 8.44 K = 126.75	ปลูกพืชไร่หรือพืชผัก โดกลบตอซังและทำร่องเตี้ย ใช้ปุ๋ยอินทรีย์ 1.5-2.0 ตัน/ไร่	รองพื้นใช้สัดส่วน 10-40-0 อัตรา 25 กก./ไร่ ปุ๋ยแต่งหน้าสูตร 46-0-0 อัตรา 5 กก./ไร่
10	มะม่วง	pH = 4.21 OM = 2.89 P = 8.44 K = 126.75	ปรับสภาพพื้นที่เพื่อช่วยการระบายน้ำ ขุดหลุมขนาด 50x50x50 ซม. ใช้ปุ๋ยอินทรีย์ 20-35 กก./หลุม วัสดุปูน 7 กก./หลุม	ธาตุอาหาร 300-400-250 กรัมต่อต้น แบ่งใส่ตามระยะการเจริญเติบโต
11	ข้าว	pH = 4.21 OM = 2.73 P = 9.37 K = 145.24	ดินเปรี้ยวจัดลึกปานกลาง ไร่ใช้วัสดุปูน 1-2 ตัน/ไร่ ใส่ปุ๋ยอินทรีย์ 1.5-2 ตัน/ไร่ โดกลบตอซัง	รองพื้นใช้สัดส่วน 12-12-0 อัตรา 25 กก./ไร่ ปุ๋ยแต่งหน้าสูตร 46-0-0 อัตรา 7 กก./ไร่
11	ข้าวโพด	pH = 4.21 OM = 2.73 P = 9.37 K = 145.24	โดกลบตอซังและทำร่องเตี้ย ใช้ปุ๋ยอินทรีย์ 1.5-2.0 ตัน/ไร่	รองพื้นใช้สัดส่วน 10-40-0 อัตรา 25 กก./ไร่ ปุ๋ยแต่งหน้าสูตร 46-0-0 อัตรา 5 กก./ไร่
11	มะม่วง	pH = 4.21 OM = 2.73 P = 9.37 K = 145.24	ปรับสภาพพื้นที่เพื่อช่วยการระบายน้ำ ขุดหลุมขนาด 50x50x50 ซม. ใช้ปุ๋ยอินทรีย์ 20-35 กก./หลุม วัสดุปูน 6 กก./หลุม	ธาตุอาหาร 300-400-250 กรัมต่อต้น แบ่งใส่ตามระยะการเจริญเติบโต
38	ข้าวโพด	pH = 4.21 OM = 2.78 P = 10.5 K = 149.22	ดินร่วน บริเวณริมน้ำ เสี่ยงต่อน้ำท่วมขัง ไร่ใช้ปุ๋ยอินทรีย์ 2-3 ตัน/ไร่ หรือโดกลบพืชปุ๋ยสด ใช้วัสดุคลุมดิน ปลูกพืชหมุนเวียน	รองพื้นใช้สัดส่วน 10-20-0 อัตรา 25 กก./ไร่ ปุ๋ยแต่งหน้าสูตร 46-0-0 อัตรา 5 กก./ไร่
38	มะม่วง	pH = 4.21 OM = 2.78 P = 10.5 K = 149.22	เลือกพื้นที่ที่ไม่เสี่ยงต่อน้ำท่วม ขุดหลุมขนาด 50x50x50 ซม. ใช้ปุ๋ยอินทรีย์ 20-35 กก./หลุม มีวัสดุคลุมดิน ปลูกพืชคลุมดิน พืชแซม	ธาตุอาหาร 300-400-250 กรัมต่อต้น แบ่งใส่ตามระยะการเจริญเติบโต

ติดต่อขอข้อมูลเพิ่มเติม : สถานีพัฒนาที่ดินนครนายก เลขที่ 12 หมู่ 3 ตำบลองครักษ์ อำเภอองครักษ์ จังหวัดนครนายก 26120 โทร. 0-3739-1298 โทรสาร. 0-3739-1612